

SPORT

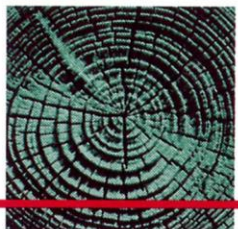
pour *tous*

Animations gratuites
pour tous

Du 08 au 19 Février 2021

Renseignements et inscriptions
Service des sports
ville de NONTRON 24300









Tél : 06.70.88.26.52



Nontron

COMMUNE
SPORT POUR TOUS



Dates	Heures	Activités	RDV/Lieux	Départ/Retour	Publics	Equipements
Lundis 08/02 Et 15/02	9h30-12h00	Gym douce en balade 	PDN City Park (Rue Jean Rostand)	PDN -	Pour les adultes	NF *Sac à dos+eau
	14h00-16h00	Multisports (foot, basket, hand ball...) 				F
Mardis 09/02 et 16/02	9h30-12h00	Randonnée Pédestre 	PDN PDN	PDN PDN	A partir de 10 ans	NF *Sac à dos+eau
	14h00-16h00	Course d'orientation 				A partir de 8 ans
Mercredis 10/02 et 17/02	14h00-17h00	Sports santé séniors 	MDS	Extérieur	Pour les séniors	NF *Sac à dos+eau
Jeudis 11/02 et 18/02	9h30-12h00	Marche Nordique 	PDN City Park (Rue Jean Rostand)	PDN -	A partir de 10 ans	NF *Bâtons+Sac à dos+eau
	14h00-16h00	Multisports (foot, basket, hand ball...) 				A partir de 8 ans
Vendredis 12/02 et 19/02	9h30-12h00	Sortie VTT/VTC 	PDN	PDN	A partir de 12 ans	NF *Casque+Eau+kit crevaison+Vélos

Infos crise sanitaire (COVID 19). Port du masque obligatoire en dehors de la pratique sportive.

**-Lettre de décharge à signer sur place. Si la météo est défavorable une activité sera proposée pour les mineurs à la MS.
-Encadrement sportif (Brevet d'état d'éducateur sportif, option sport pour tous) + les mineurs doivent être accompagné d'un adulte majeur (obligatoire pour les sorties vélos et randos).**

PDN = Parking de l'étang des Nouailles (route de SAVIGNAC de NONTRON)

MDS = Maison des Sports (Place des droits de l'homme, NONTRON)

F = Fournis

NF = Non fournis

***** = Equipement obligatoire